

**SCHULLEITERIN**  
OS/Din S. Muthig-Belmann

**STELLV. SCHULLEITERIN**  
St/Din K. Kerschner

**Schulsozialarbeit**  
Jan Kuklinski  
0152 / 54981258

**Schulentwicklung**  
OS/Din S. Muthig-Belmann  
St/Din K. Kerschner  
St/Din D. Pritsch  
OS/Rin B. Gertzen-Sawla  
OS/R T. Lang  
St/R P. Amado  
St/Rin J. Nellen  
St/R D. Nonnen

**Schulverwaltung Administration EDV**  
St/Din Ch. Walch-Sommer

**Schulverwaltungsassistenten**  
NN

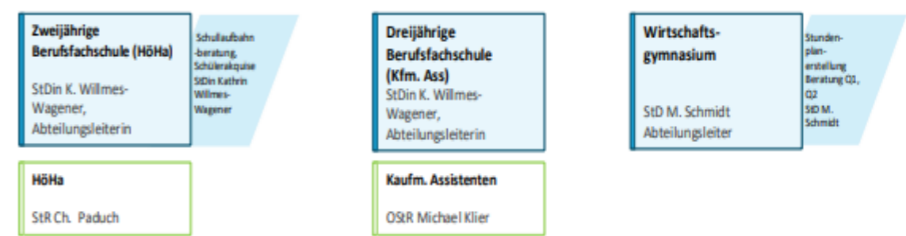
**Sekretariat**  
02327 / 9647 - 0  
  
Erika Imminger  
Nicole Theodor  
Lisa Battefeld  
Lisa-Vanessa Beer

**Gebäudemanagement Hausmeister**  
  
B. Reck  
0152 / 54981270  
  
Ch. Nakonza  
01525 / 6828950

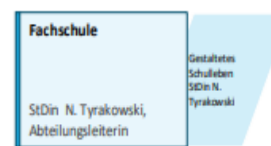
**Bildungsgänge der dualen Fachklassen (Teilzeit) Anlage A**



**Bildungsgänge (Vollzeit) Anlage C und D**



**Abendschule Anlage E**



**VORSITZENDE DER FACHKONFERENZEN**



**MITWIRKUNGSORGANE**

